



LES DIFFÉRENTS TÉLÉCHARGEMENTS & HADOPI

À regarder (≈ 7 min) :

<https://youtu.be/j4eKg3HASyY>



À lire :

→ C'est quoi le Peer-to-peer (P2P) ?

<https://sebsauvage.net/comprendre/p2p/>

USAGES LÉGAUX DU P2P

- **Échanger des fichiers** : documents de recherches entre universités, etc.

Il est en effet très coûteux de disposer d'infrastructures permettant la diffusion de fichiers (services d'hébergement extrêmement coûteux car nécessitant une bande passante extrêmement élevée). Cela permet par exemple de distribuer légalement des systèmes d'exploitations Linux par le biais de ces systèmes (le plus souvent BitTorrent) offrant des débits très importants si beaucoup de monde télécharge le même fichier.

Il est même utilisé par certains logiciels pour la diffusion des mises à jour : le jeu World of Warcraft (édité par Vivendi Universal, qui est aussi une des plus grosses entreprises de l'industrie du disque et qui lutte contre le P2P...) utilise le protocole BitTorrent.

- **Le calcul distribué**

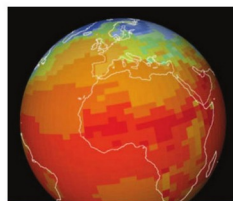
p.21 :

DOCUMENT 4 Le calcul distribué

Le **calcul distribué** est la possibilité pour les internautes de mettre à disposition une partie de leur puissance de calcul lorsque leur ordinateur est en veille, au profit de laboratoires de recherches. Cela évite l'achat d'un superordinateur et accélère les calculs.

– Le projet français Décrypton, visant à réaliser la première cartographie du protéome (ensemble des protéines/molécules produites par les cellules) a été rendu possible par la contribution de plus de 75 000 volontaires qui ont prêté bénévolement la puissance de calcul de leurs PC. Des milliards de calculs ont comparé 559 275 séquences protéiques. Il aurait fallu plus de 1 170 années pour le réaliser à l'aide d'un seul ordinateur. Chaque ordinateur a contribué à hauteur d'environ 133 heures, soit plus de 10 millions d'heures de calcul au total.

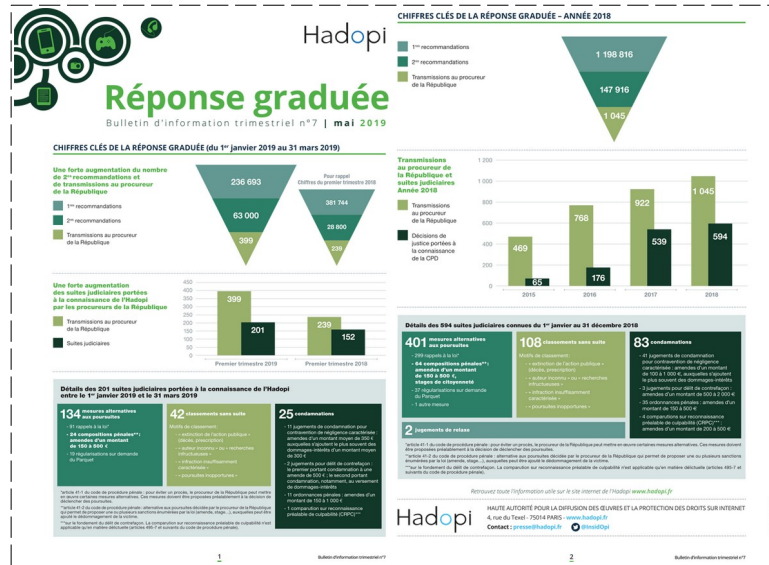
– Un projet anglais de modélisation du climat mondial (Climate prediction.net) fonctionne avec ce type de service. « Nous appliquons des modèles climatiques sur les ordinateurs personnels des gens pour aider à répondre aux questions sur la façon dont le changement climatique affecte notre monde, maintenant et dans l'avenir. Inscrivez-vous maintenant pour nous aider à prédire le climat. »



- **Des logiciels divers** : le P2P est utilisé par des applications comme Teamviewer (logiciel de télémaintenance disposant de fonctions de bureau à distance, de télé-administration, de conférence en ligne et de transfert de fichiers) et autrefois Skype (logiciel pour passer des appels téléphoniques ou vidéo via Internet, ainsi que le partage d'écran).

- **Les cryptomonnaies** : regain d'usage du P2P avec les blockchain, qui consiste à répliquer sur de nombreuses machines les preuves chiffrées et vérifiables par chacun d'un ensemble d'informations enregistrées. C'est utilisé pour les monnaies virtuelles par exemple (Bitcoin, Litecoin, Paypate...).

HADOPI ET LES CHIFFRES CLÉS DE LA RÉPONSE GRADUÉE



Hadopi – Bulletin d'information trimestriel n°7 – mai 2019

STRATÉGIE D'ACCÈS AUX ŒUVRES DÉMATÉRIALISÉES

Dans le cadre de sa mission d'observation, l'Hadopi a souhaité étudier les stratégies mises en œuvre par les internautes pour accéder aux biens culturels dématérialisés et notamment les stratégies d'accès illicites. Pour cela, elle a commandé une étude statistique à l'institut Opinion Way, et l'a publiée en avril 2018. En voici quatre extraits.

